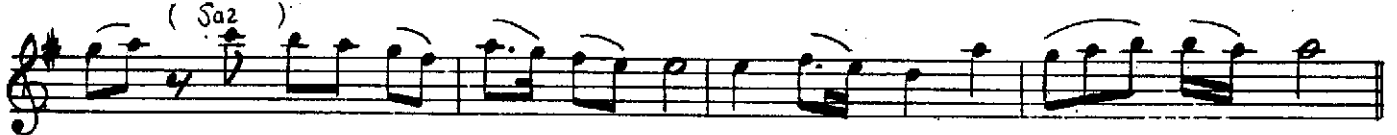
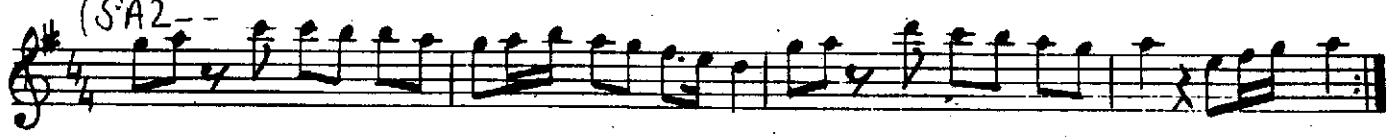


# ŞEHNÂZ - BÛSELİK ŞARKI

Söz ve Müzik

Sofyân "Gel güzelim gel bana buldukça imkânını. Necip MİRKEĻAMOĻLU



Gel güze-lim gel ba-na bul-duk-ça im-kâ-nı-nı



Gel güze-lim gel ba-na bul-duk-ça im-



-kâ-nı-nı

Gül güze-lim gül gö-re-yim



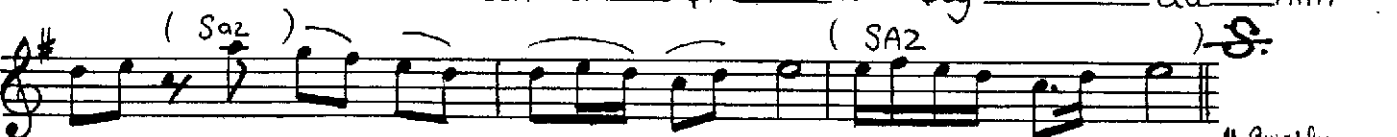
gon-ca-i han-dâ-nı-nı



Ben â-şıkı sey-dânım bana mah-re-min ol-maz



Ben â-şıkı sey-dânım



bana mah-re-min ol-maz

M. Bayal.

Gel güzelim gel bana buldukça imkânını  
Gül güzelim göreyim gonca-i handânını  
Ben âşık-ı şeydânım bana mahremin olmaz  
Gül güzelim göreyim gonca-i handânını